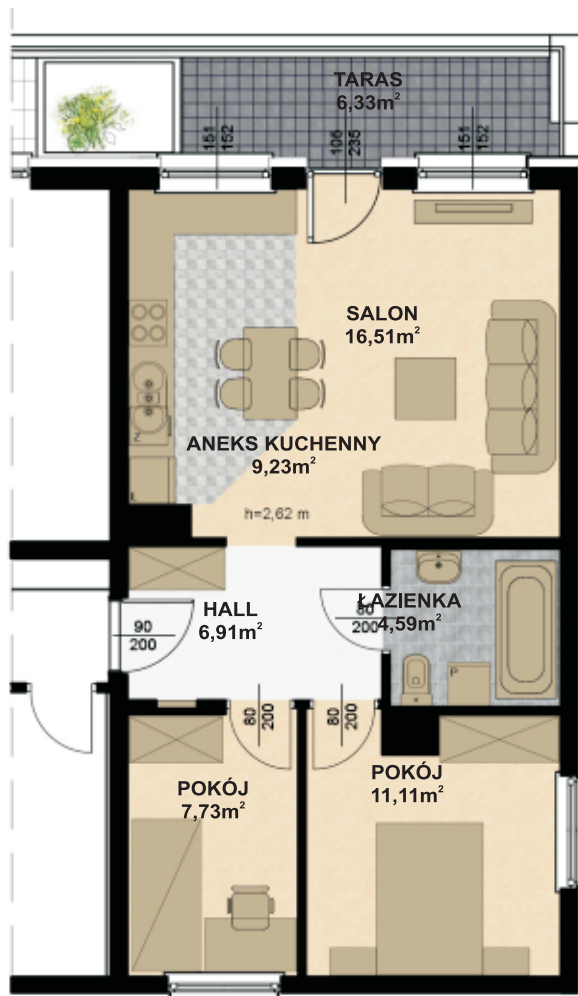
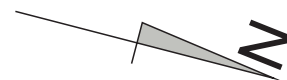
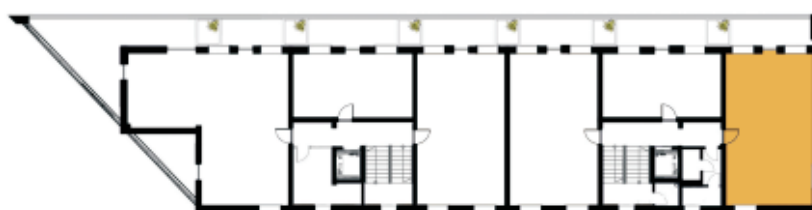


# BUDYNEK MIESZKALNY WIELORODZINNY APARTAMENTY PLENEROWA



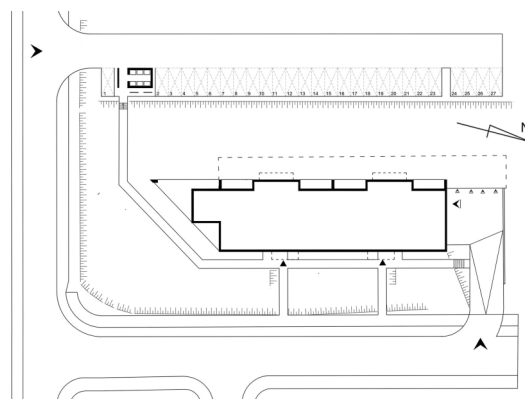
**RZUT VI PIĘTRA**  
skala 1:100

**MIESZKANIE 3-pokojowe NR 42**



## POWIERZCHNIA

HALL	6,91 m <sup>2</sup>
ŁAZIENKA	4,59 m <sup>2</sup>
POKÓJ	11,11 m <sup>2</sup>
POKÓJ	7,73 m <sup>2</sup>
ANEKS KUCHENNY	9,23 m <sup>2</sup>
SALON	16,51 m <sup>2</sup>
<b>RAZEM:</b>	<b>56,08 m<sup>2</sup></b>
TARAS	6,33 m <sup>2</sup>



Powierzchnię poszczególnych pomieszczeń podano według Polskiej Normy (PN-ISO 9836:1997) jako powierzchnie obliczoną w świetle ścian wykończonych (tynki)