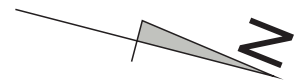
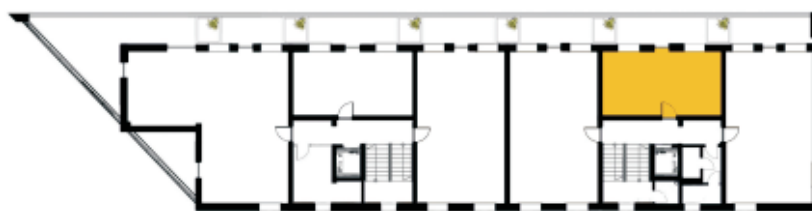


# BUDYNEK MIESZKALNY WIELORODZINNY APARTAMENTY PLENEROWA



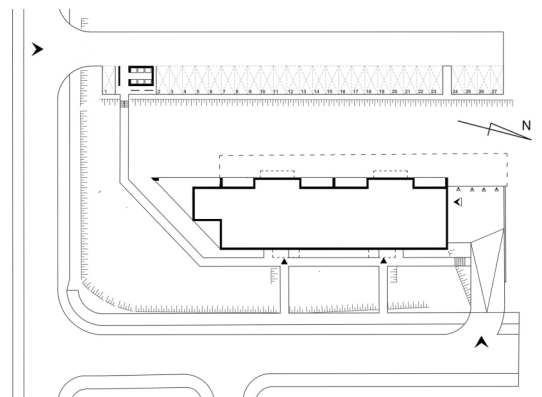
**RZUT VI PIĘTRA**  
skala 1:100

**MIESZKANIE 1-pokojowe NR 41**



## POWIERZCHNIA

HALL	3,56 m <sup>2</sup>
ŁAZIENKA	5,24 m <sup>2</sup>
ANEKS KUCHENNY	6,35 m <sup>2</sup>
SALON	18,96 m <sup>2</sup>
<b>RAZEM:</b>	<b>34,11 m<sup>2</sup></b>
TARAS	7,60 m <sup>2</sup>



Powierzchnię poszczególnych pomieszczeń podano według Polskiej Normy (PN-ISO 9836:1997) jako powierzchnie obliczoną w świetle ścian wykończonych (tynki)