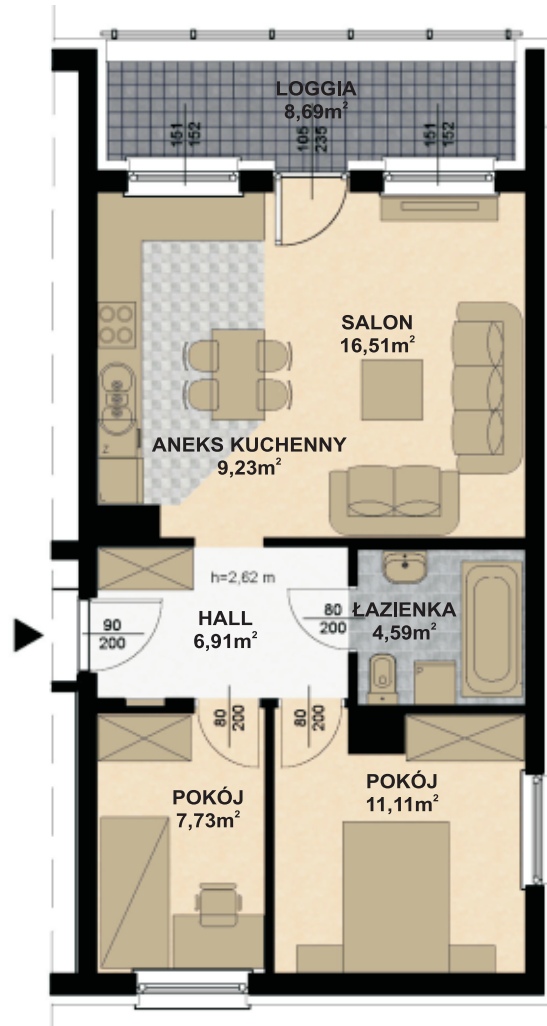
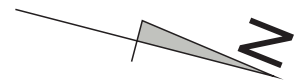
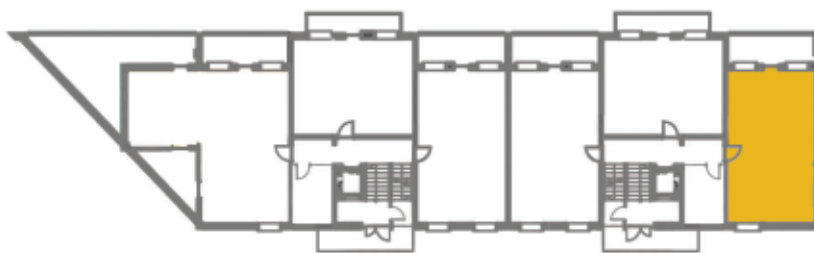


BUDYNEK MIESZKALNY WIELORODZINNY
APARTAMENTY PLENEROWA



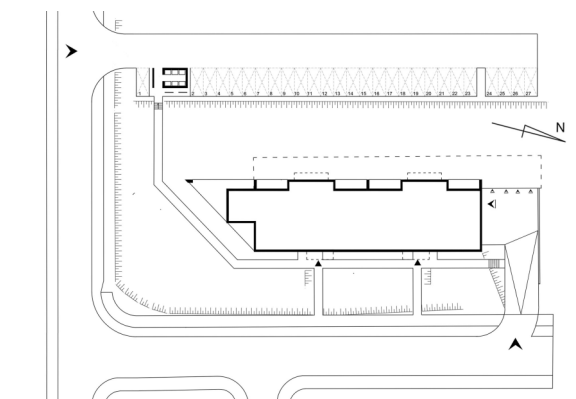
RZUT V PIĘTRA
 skala 1:100

MIESZKANIE 3-pokojowe NR 39



POWIERZCHNIA

HALL	6,91 m ²
ŁAZIENKA	4,59 m ²
POKÓJ	11,11 m ²
POKÓJ	7,73 m ²
ANEKS KUCHENNY	9,23 m ²
SALON	16,51 m ²
<hr/>	
RAZEM:	56,08 m²
LOGGIA	8,69 m ²



Powierznię poszczególnych pomieszczeń podano według Polskiej Normy (PN-ISO 9836:1997) jako powierzchnie obliczoną w świetle ścian wykończonych (tynki)