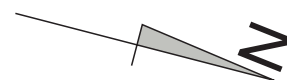
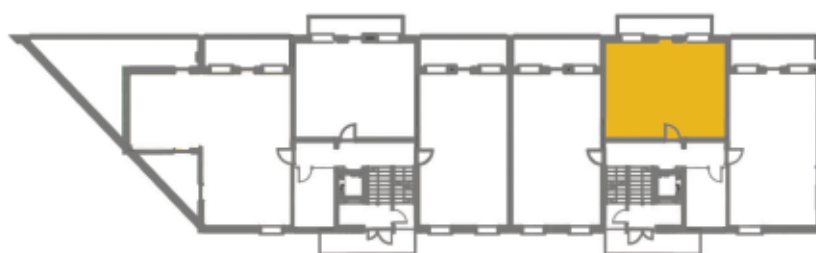


# BUDYNEK MIESZKALNY WIELORODZINNY APARTAMENTY PLENEROWA



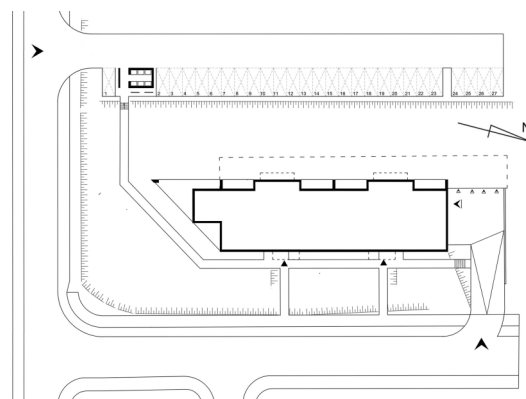
**RZUT IV PIĘTRA**  
skala 1:100

**MIESZKANIE 2-pokojowe NR 35**



## POWIERZCHNIA

HALL	4,65 m <sup>2</sup>
ŁAZIENKA	5,34 m <sup>2</sup>
POKÓJ	10,58 m <sup>2</sup>
ANEKS KUCHENNY	5,99 m <sup>2</sup>
SALON	19,64 m <sup>2</sup>
<b>RAZEM:</b>	<b>46,20 m<sup>2</sup></b>
BALKON	6,89 m <sup>2</sup>



Powierzchnię poszczególnych pomieszczeń podano według Polskiej Normy (PN-ISO 9836:1997) jako powierzchnie obliczoną w świetle ścian wykończonych (tynki)