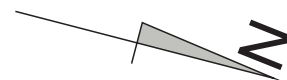
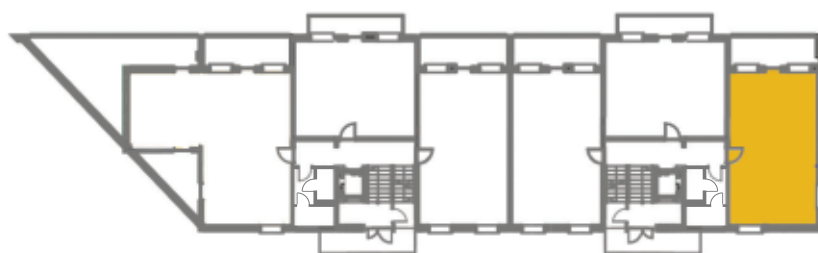


BUDYNEK MIESZKALNY WIELORODZINNY
APARTAMENTY PLENEROWA



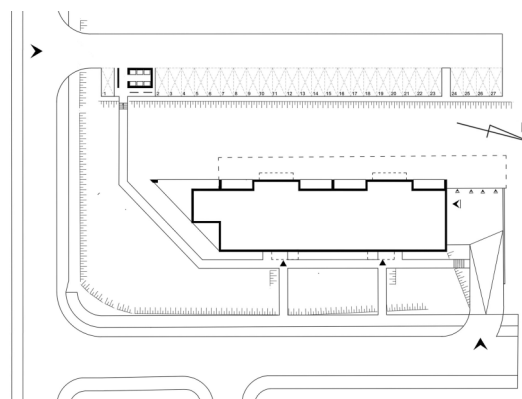
RZUT III PIĘTRA
 skala 1:100

MIESZKANIE 3-pokojowe NR 33



POWIERZCHNIA

HALL	6,73 m ²
ŁAZIENKA	4,66 m ²
POKÓJ	11,09 m ²
POKÓJ	7,85 m ²
ANEKS KUCHENNY	8,79 m ²
SALON	16,79 m ²
RAZEM:	55,91 m²
LOGGIA	8,11 m ²



Powierzchnię poszczególnych pomieszczeń podano według Polskiej Normy (PN-ISO 9836:1997) jako powierzchnie obliczoną w świetle ścian wykończonych (tynki)