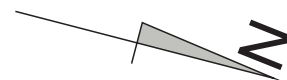
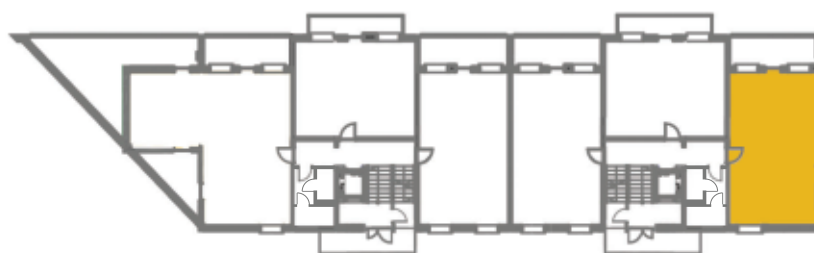


BUDYNEK MIESZKALNY WIELORODZINNY APARTAMENTY PLENEROWA



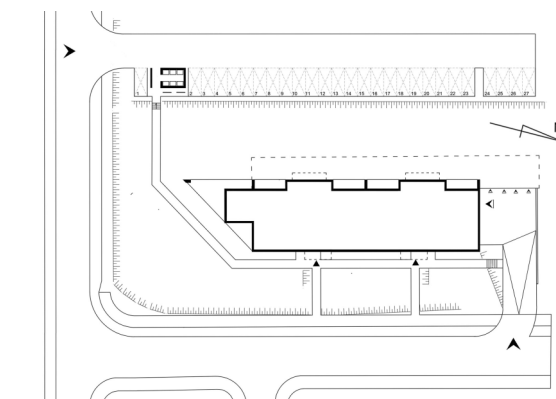
RZUT I PIĘTRA
skala 1:100

MIESZKANIE 3-pokojowe NR 27



POWIERZCHNIA

HALL	6,72 m ²
ŁAZIENKA	4,64 m ²
POKÓJ	11,11 m ²
POKÓJ	7,78 m ²
ANEKS KUCHENNY	8,95 m ²
SALON	16,51 m ²
RAZEM:	55,71 m²
LOGGIA	7,83 m ²



Powierzchnię poszczególnych pomieszczeń podano według Polskiej Normy (PN-ISO 9836:1997) jako powierzchnie obliczoną w świetle ścian wykończonych (tynki)