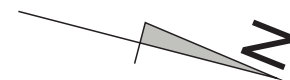
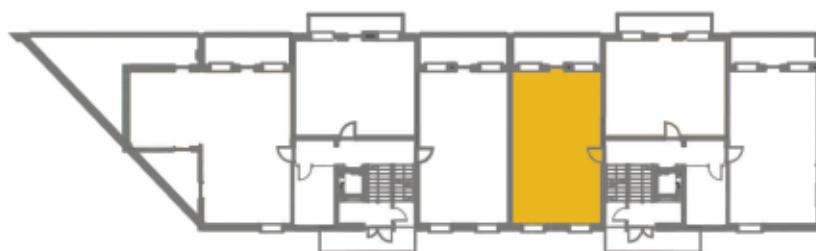


# BUDYNEK MIESZKALNY WIELORODZINNY APARTAMENTY PLENEROWA



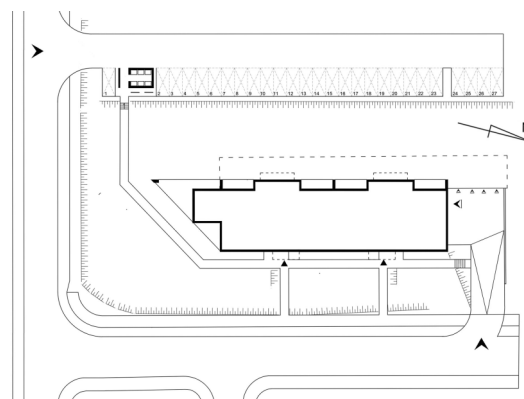
**RZUT I PIĘTRA**  
skala 1:100

**MIESZKANIE 3-pokojowe NR 25**



### POWIERZCHNIA

HALL	6,81 m <sup>2</sup>
ŁAZIENKA	4,80 m <sup>2</sup>
POKÓJ	11,44 m <sup>2</sup>
POKÓJ	7,73 m <sup>2</sup>
ANEKS KUCHENNY	9,10 m <sup>2</sup>
SALON	17,15 m <sup>2</sup>
<hr/>	
<b>RAZEM:</b>	<b>57,03 m<sup>2</sup></b>
LOGGIA	8,80 m <sup>2</sup>



Powierzchnię poszczególnych pomieszczeń podano według Polskiej Normy (PN-ISO 9836:1997) jako powierzchnie obliczoną w świetle ścian wykończonych (tynki)