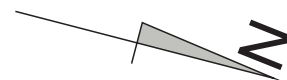
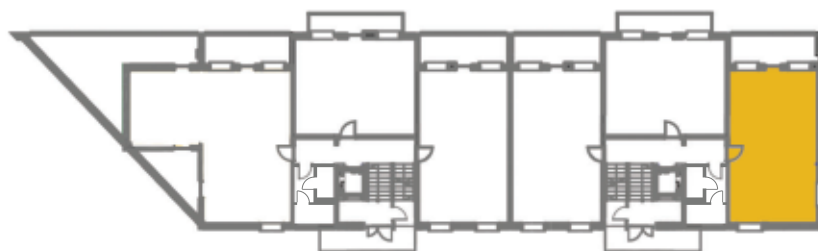


# BUDYNEK MIESZKALNY WIELORODZINNY APARTAMENTY PLENEROWA



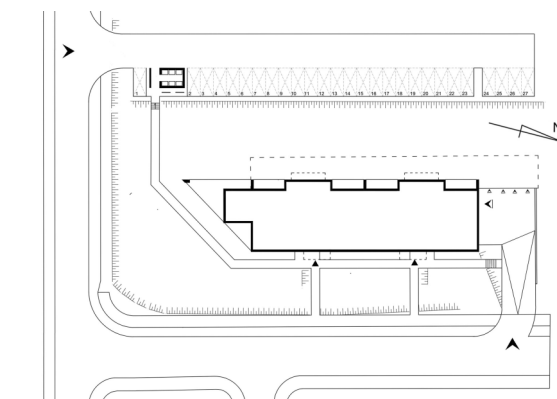
**RZUT PARTERU**  
skala 1:100

**MIESZKANIE 3-pokojowe NR 24**



### POWIERZCHNIA

HALL	6,64 m <sup>2</sup>
ŁAZIENKA	4,62 m <sup>2</sup>
POKÓJ	11,04 m <sup>2</sup>
POKÓJ	7,82 m <sup>2</sup>
ANEKS KUCHENNY	9,15 m <sup>2</sup>
SALON	16,51 m <sup>2</sup>
<b>RAZEM:</b>	<b>55,78 m<sup>2</sup></b>
LOGGIA	7,81 m <sup>2</sup>



Powierzchnię poszczególnych pomieszczeń podano według Polskiej Normy (PN-ISO 9836:1997) jako powierzchnie obliczoną w świetle ścian wykończonych (tynki)