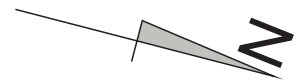
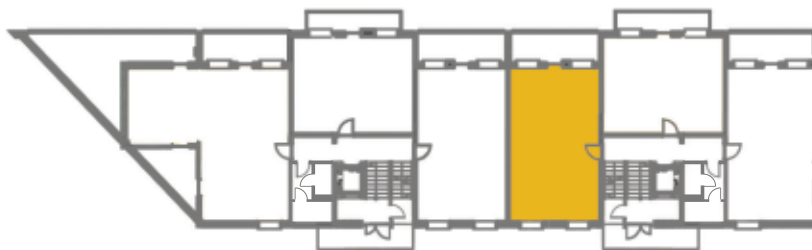


BUDYNEK MIESZKALNY WIELORODZINNY APARTAMENTY PLENEROWA



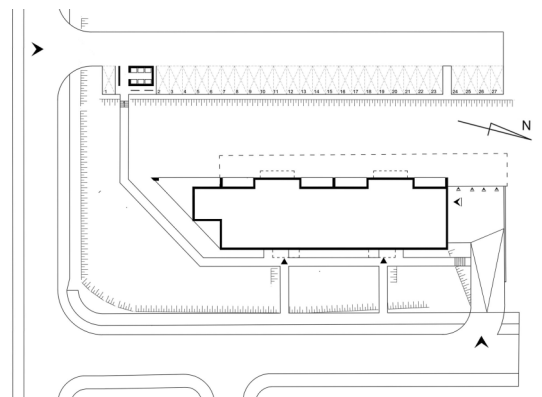
RZUT PARTERU
skala 1:100

MIESZKANIE 3-pokojowe NR 22



POWIERZCHNIA

| | |
|----------------|----------------------------|
| HALL | 6,61 m ² |
| ŁAZIENKA | 4,84 m ² |
| POKÓJ | 11,43 m ² |
| POKÓJ | 7,81 m ² |
| ANEKS KUCHENNY | 8,74 m ² |
| SALON | 17,15 m ² |
| RAZEM: | 56,58 m² |
| LOGGIA | 7,98 m ² |



Powierzchnię poszczególnych pomieszczeń podano według Polskiej Normy (PN-ISO 9836:1997) jako powierzchnie obliczoną w świetle ścian wykończonych (tynki)