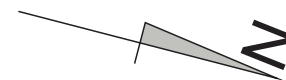


BUDYNEK MIESZKALNY WIELORODZINNY APARTAMENTY PLENEROWA



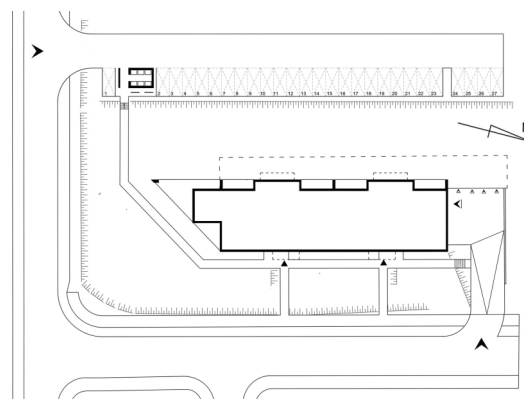
RZUT VI PIĘTRA
skala 1:100

MIESZKANIE 3-pokojowe NR 21



POWIERZCHNIA

HALL	6,81 m ²
ŁAZIENKA	4,80 m ²
POKÓJ	11,44 m ²
POKÓJ	7,73 m ²
ANEKS KUCHENNY	9,10 m ²
SALON	17,15 m ²
RAZEM:	57,03 m²
TARAS	5,51 m ²



Powierzchnię poszczególnych pomieszczeń podano według Polskiej Normy (PN-ISO 9836:1997) jako powierzchnie obliczoną w świetle ścian wykończonych (tynki)