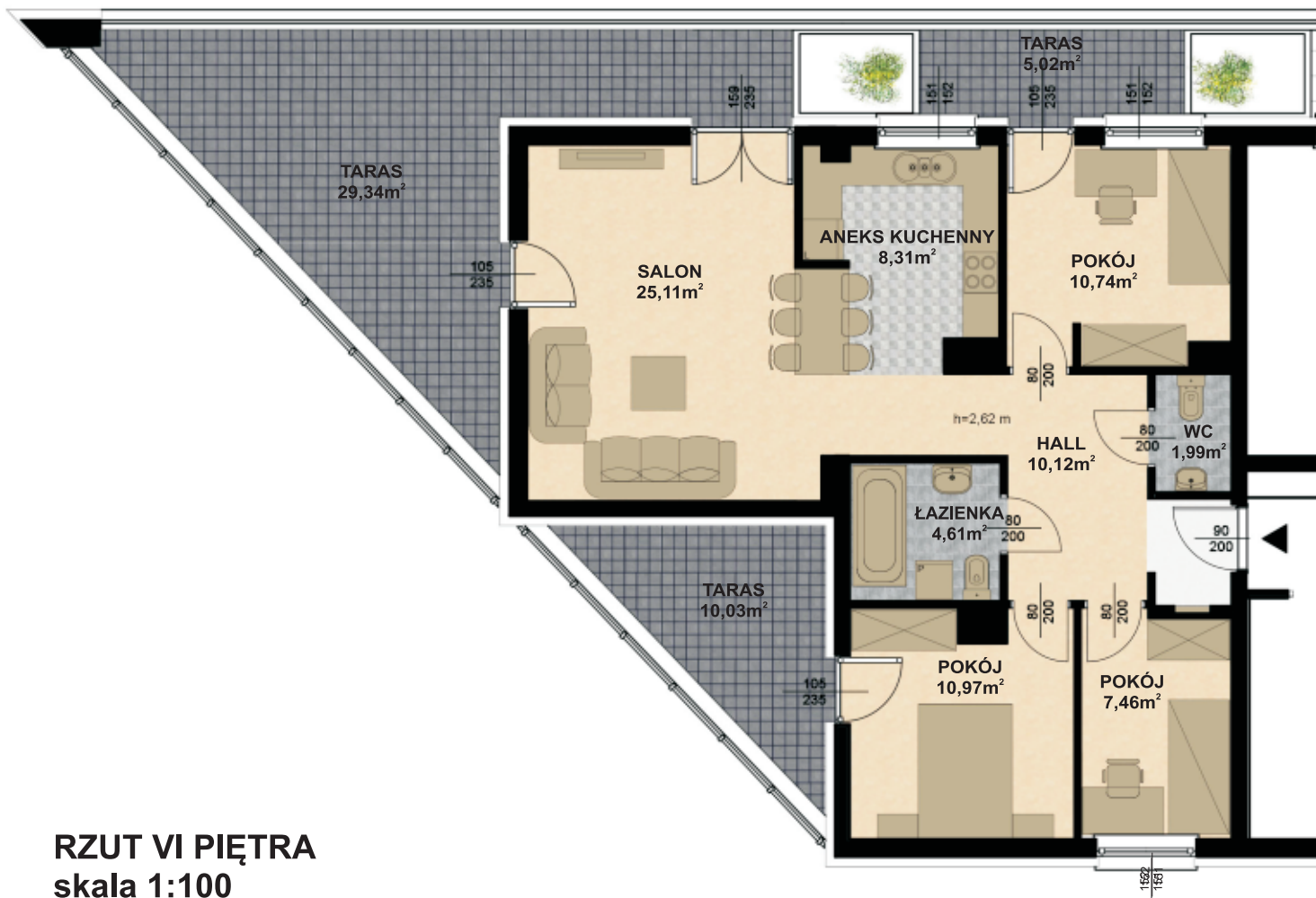
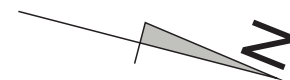
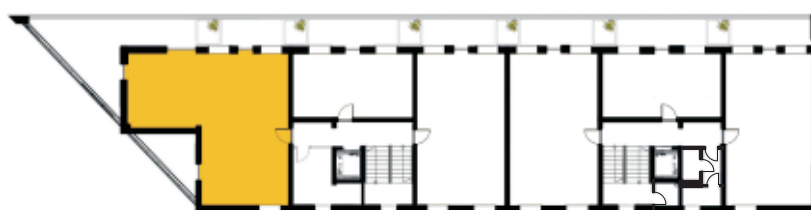


BUDYNEK MIESZKALNY WIELORODZINNY APARTAMENTY PLENEROWA



RZUT VI PIĘTRA
skala 1:100

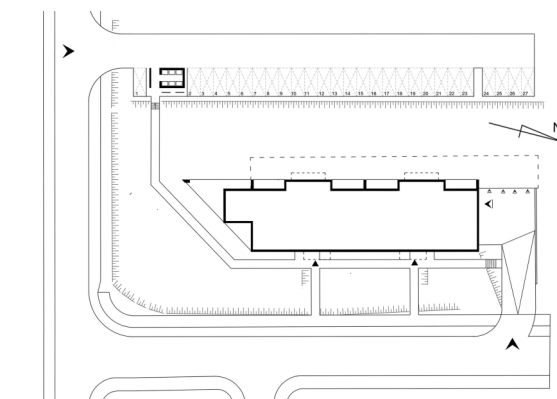
MIESZKANIE 4-pokojowe NR 19



POWIERZCHNIA

HALL	10,12 m ²
ŁAZIENKA	4,61 m ²
WC	1,99 m ²
POKÓJ	10,74 m ²
POKÓJ	10,97 m ²
POKÓJ	7,46 m ²
ANEKS KUCHENNY	8,31 m ²
SALON	25,11 m ²

RAZEM:	79,31 m²
TARAS	5,02 m ²
TARAS	29,34 m ²
TARAS	10,03 m ²



Powierzchnię poszczególnych pomieszczeń podano według Polskiej Normy (PN-ISO 9836:1997) jako powierzchnie obliczoną w świetle ścian wykończonych (tynki)