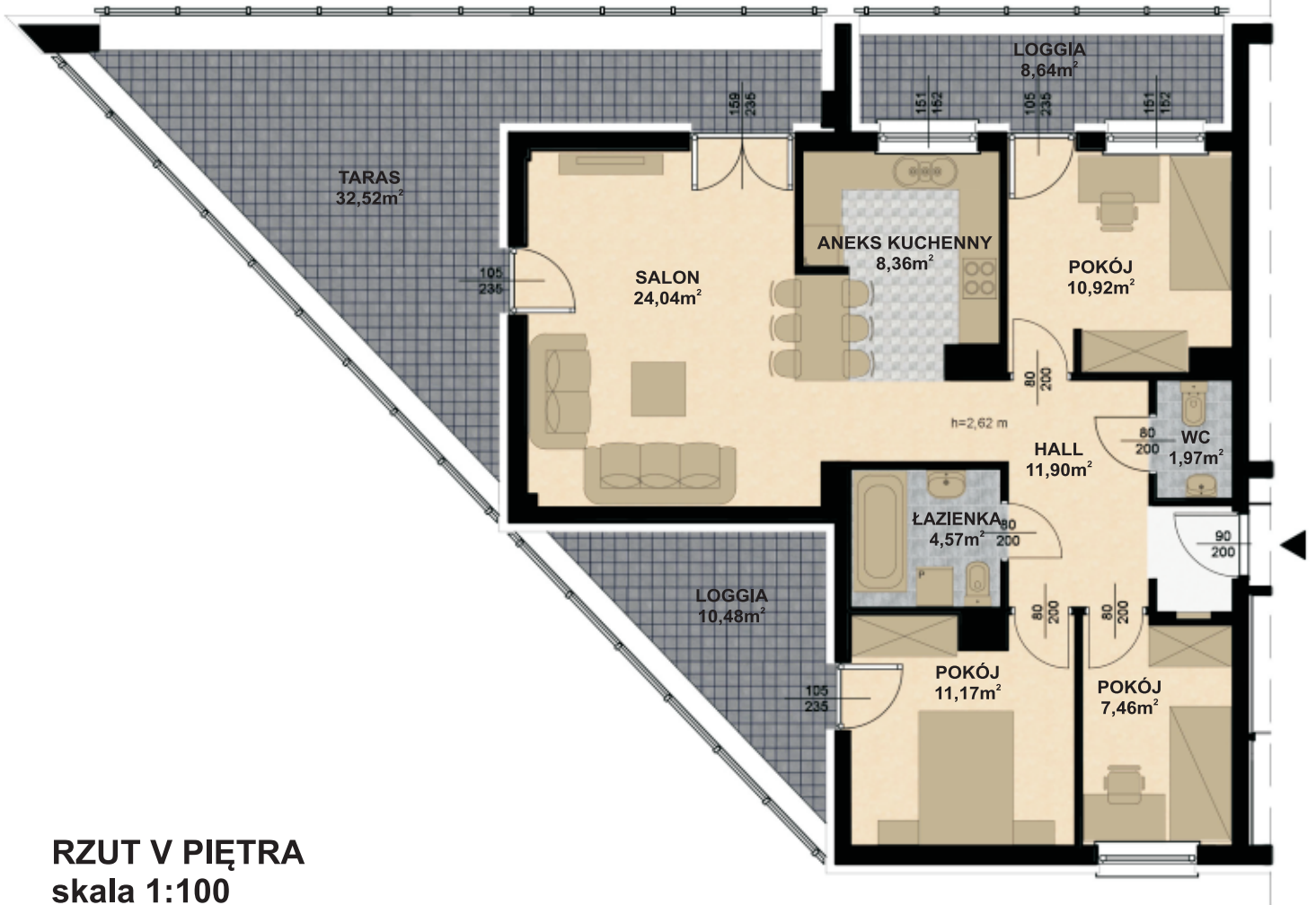
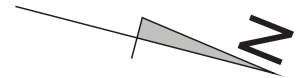
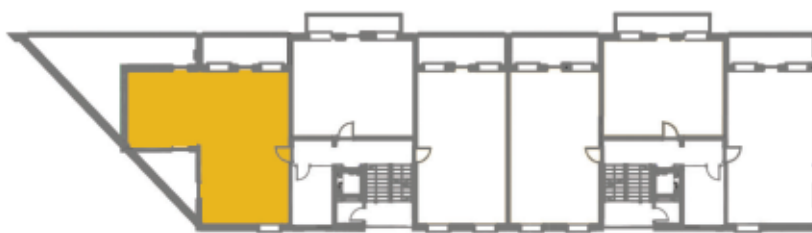


BUDYNEK MIESZKALNY WIELORODZINNY APARTAMENTY PLENEROWA



RZUT V PIĘTRA
skala 1:100

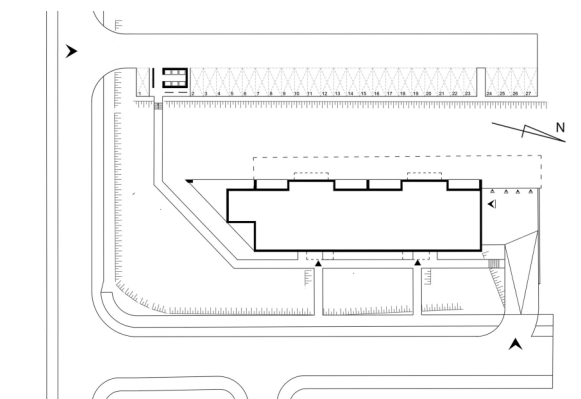
MIESZKANIE 4-pokojowe NR 16



POWIERZCHNIA

HALL	11,90 m ²
ŁAZIENKA	4,57 m ²
WC	1,97 m ²
POKÓJ	10,92 m ²
POKÓJ	11,17 m ²
POKÓJ	7,46 m ²
ANEKS KUCHENNY	8,36 m ²
SALON	24,04 m ²

RAZEM:	80,39 m²
LOGGIA	8,64 m ²
TARAS	32,52 m ²
LOGGIA	10,48 m ²



Powierzchnię poszczególnych pomieszczeń podano według Polskiej Normy (PN-ISO 9836:1997) jako powierzchnie obliczoną w świetle ścian wykończonych (tynki)