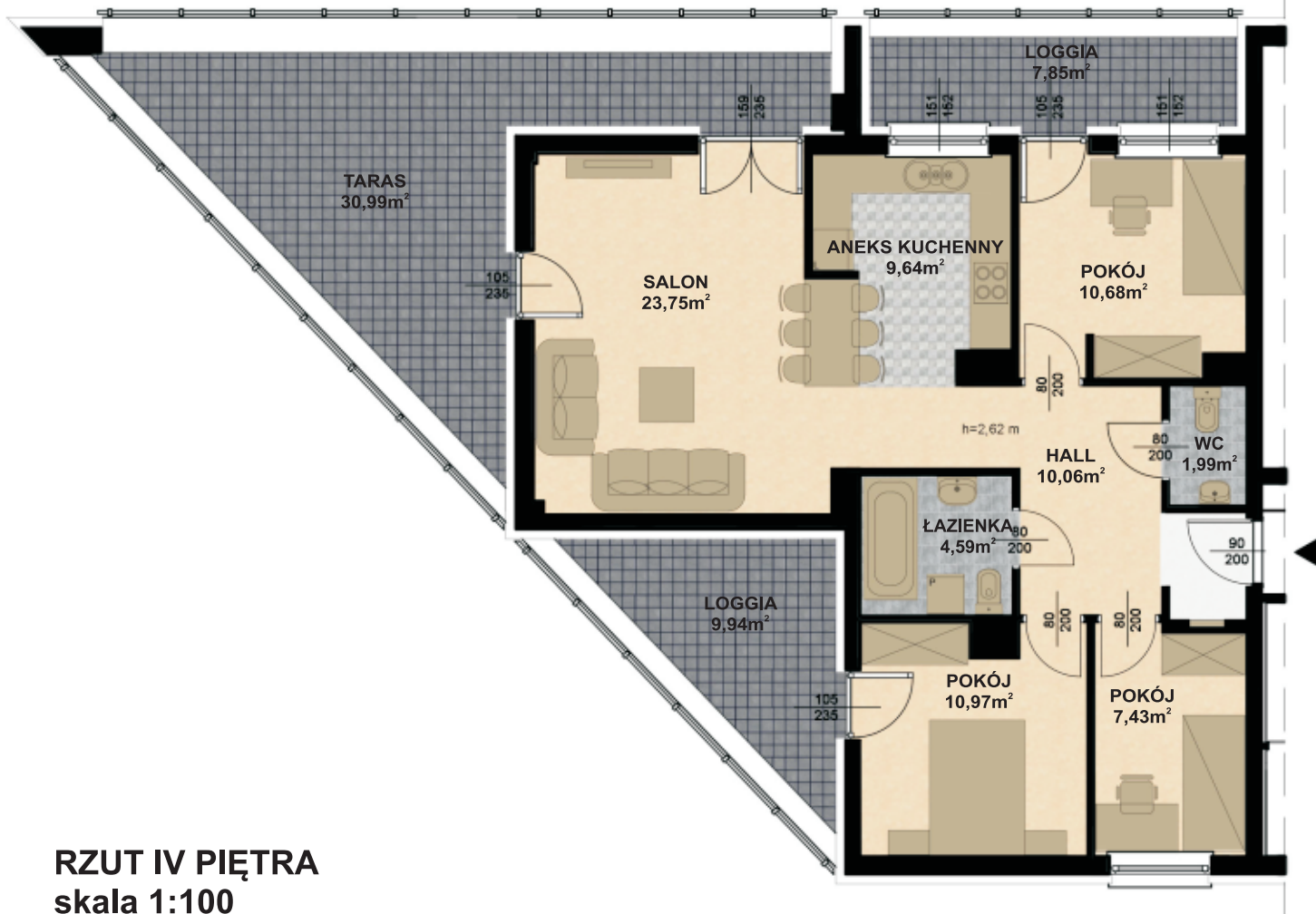
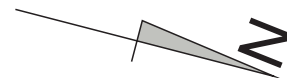
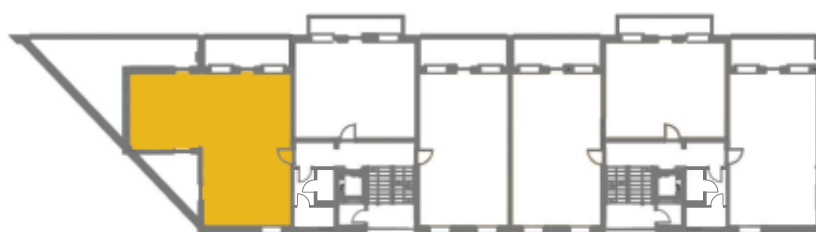


BUDYNEK MIESZKALNY WIELORODZINNY APARTAMENTY PLENEROWA



RZUT IV PIĘTRA
skala 1:100

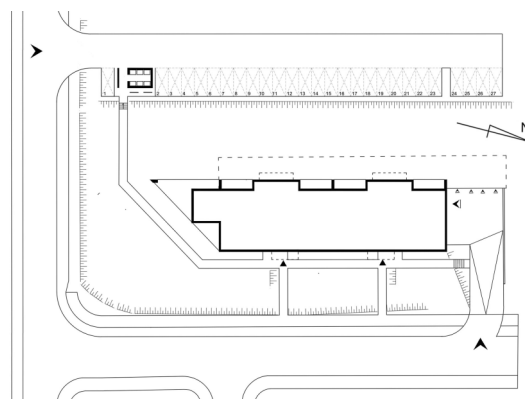
MIESZKANIE 4-pokojowe NR 13



POWIERZCHNIA

| | |
|----------------|----------------------|
| HALL | 10,06 m ² |
| ŁAZIENKA | 4,59 m ² |
| WC | 1,99 m ² |
| POKÓJ | 10,68 m ² |
| POKÓJ | 10,97 m ² |
| POKÓJ | 7,43 m ² |
| ANEKS KUCHENNY | 9,64 m ² |
| SALON | 23,75 m ² |

| | |
|---------------|----------------------------|
| RAZEM: | 79,11 m² |
| LOGGIA | 7,85 m ² |
| TARAS | 30,99 m ² |
| LOGGIA | 9,94 m ² |



Powierzchnię poszczególnych pomieszczeń podano według Polskiej Normy (PN-ISO 9836:1997) jako powierzchnie obliczoną w świetle ścian wykończonych (tynki)