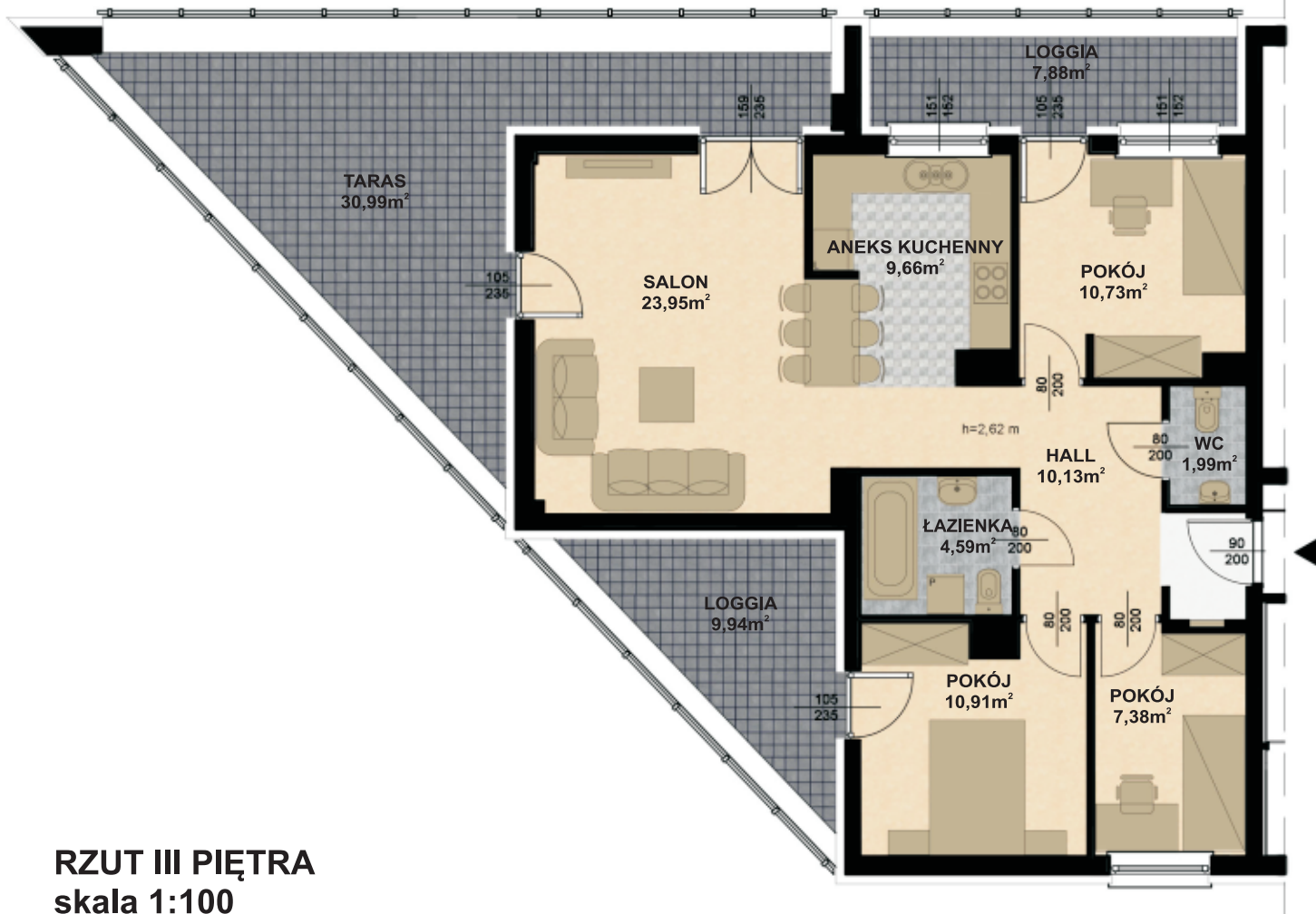
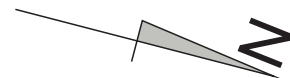
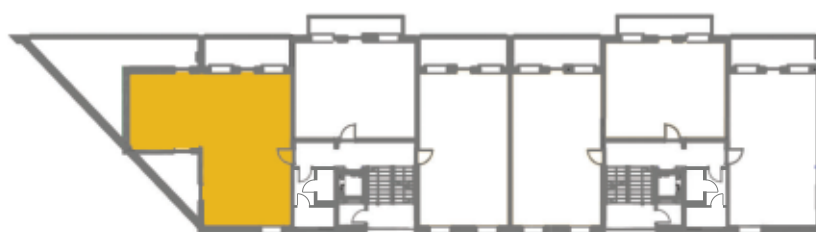


BUDYNEK MIESZKALNY WIELORODZINNY APARTAMENTY PLENEROWA



RZUT III PIĘTRA
skala 1:100

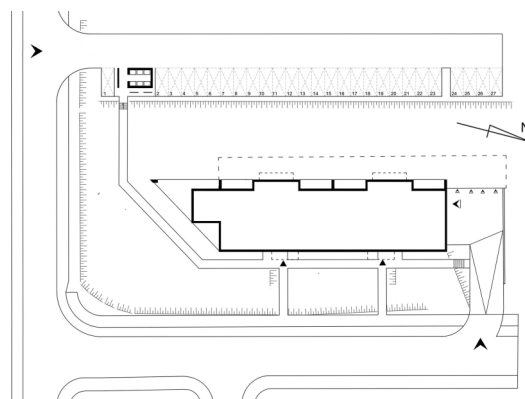
MIESZKANIE 4-pokojowe NR 10



POWIERZCHNIA

HALL	10,13 m ²
ŁAZIENKA	4,59 m ²
WC	1,99 m ²
POKÓJ	10,73 m ²
POKÓJ	10,91 m ²
POKÓJ	7,38 m ²
ANEKS KUCHENNY	9,66 m ²
SALON	23,95 m ²

RAZEM:	79,34 m²
LOGGIA	7,88 m ²
TARAS	30,99 m ²
LOGGIA	9,94 m ²



Powierzchnię poszczególnych pomieszczeń podano według Polskiej Normy (PN-ISO 9836:1997) jako powierzchnie obliczoną w świetle ścian wykończonych (tynki)