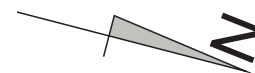
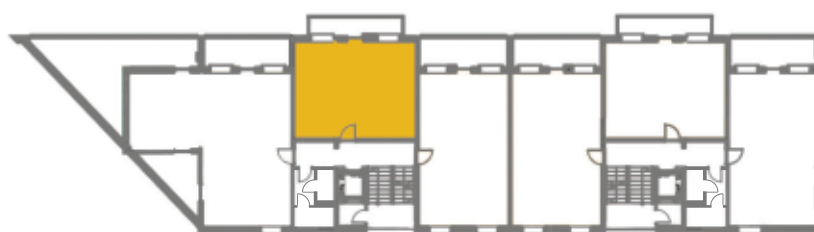


BUDYNEK MIESZKALNY WIELORODZINNY APARTAMENTY PLENEROWA



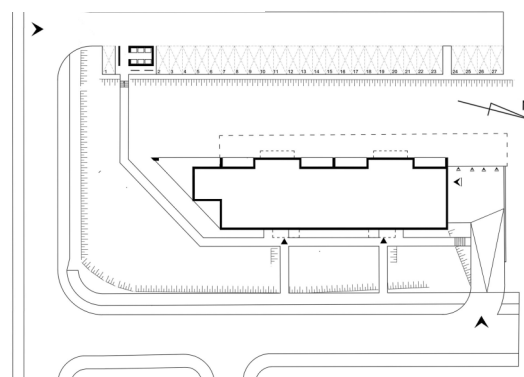
RZUT I PIĘTRA
skala 1:100

MIESZKANIE 2-pokojowe NR 5



POWIERZCHNIA

HALL	4,65 m ²
ŁAZIENKA	5,36 m ²
POKÓJ	10,61 m ²
ANEKS KUCHENNY	6,00 m ²
SALON	19,44 m ²
RAZEM:	46,06 m²
BALKON	7,15 m ²



Powierzchnię poszczególnych pomieszczeń podano według Polskiej Normy (PN-ISO 9836:1997) jako powierzchnie obliczoną w świetle ścian wykończonych (tynki)