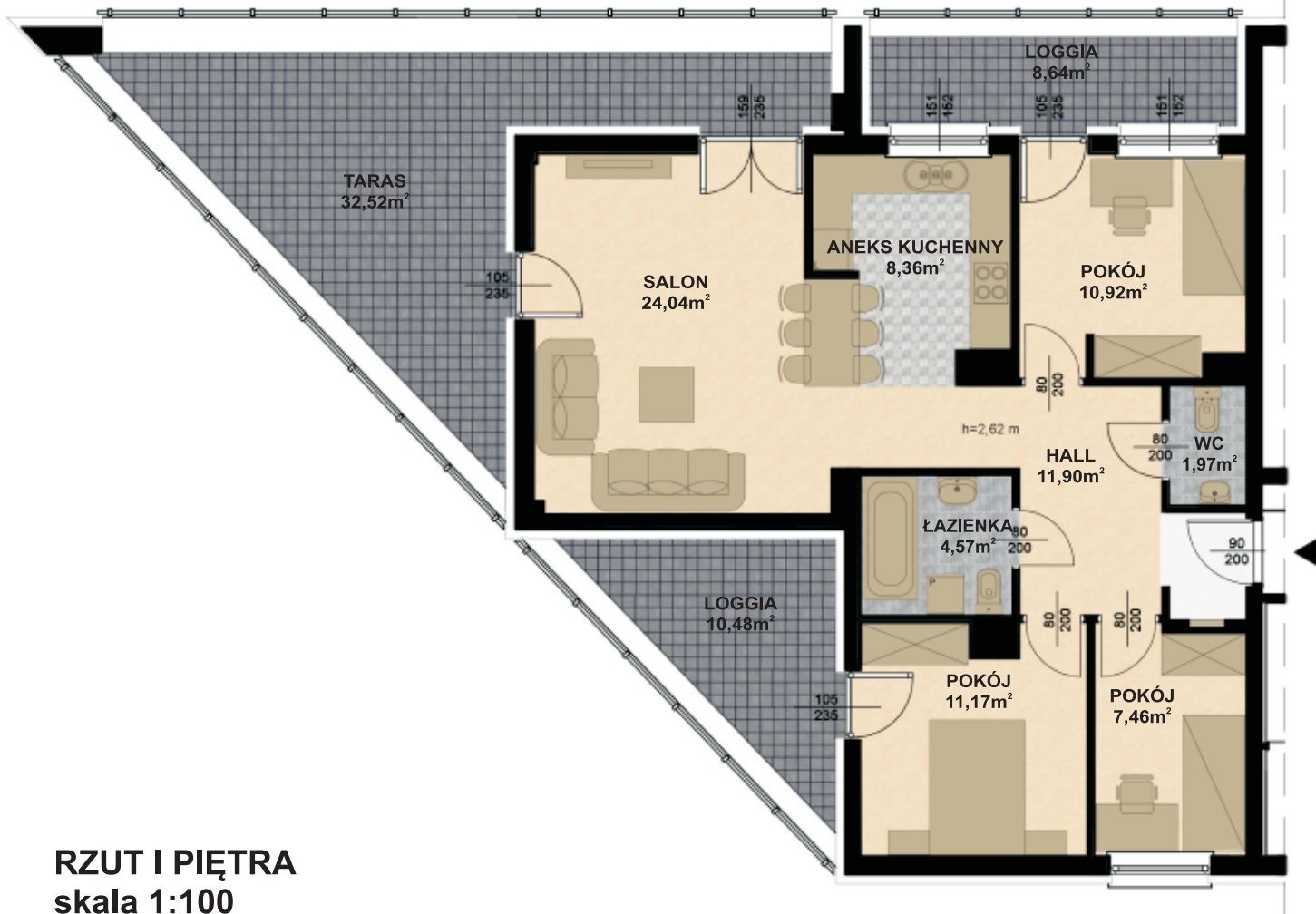
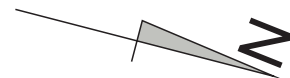


# BUDYNEK MIESZKALNY WIELORODZINNY APARTAMENTY PLENEROWA



**RZUT I PIĘTRA**  
skala 1:100

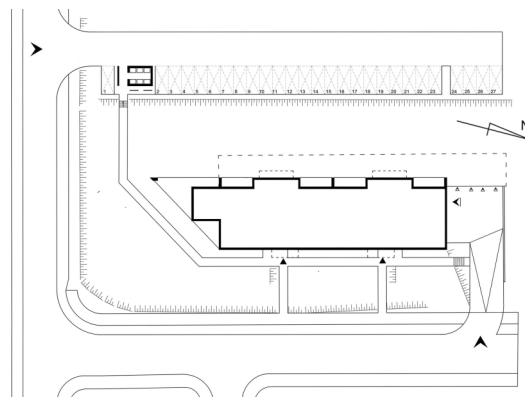
**MIESZKANIE 4-pokojowe NR 4**



## POWIERZCHNIA

HALL	11,90 m <sup>2</sup>
ŁAZIENKA	4,57 m <sup>2</sup>
WC	1,97 m <sup>2</sup>
POKÓJ	10,92 m <sup>2</sup>
POKÓJ	11,17 m <sup>2</sup>
POKÓJ	7,46 m <sup>2</sup>
ANEKS KUCHENNY	8,36 m <sup>2</sup>
SALON	24,04 m <sup>2</sup>

<b>RAZEM:</b>	<b>80,39 m<sup>2</sup></b>
LOGGIA	8,64 m <sup>2</sup>
TARAS	32,52 m <sup>2</sup>
LOGGIA	10,48 m <sup>2</sup>



Powierzchnię poszczególnych pomieszczeń podano według Polskiej Normy (PN-ISO 9836:1997) jako powierzchnie obliczoną w świetle ścian wykończonych (tynki)