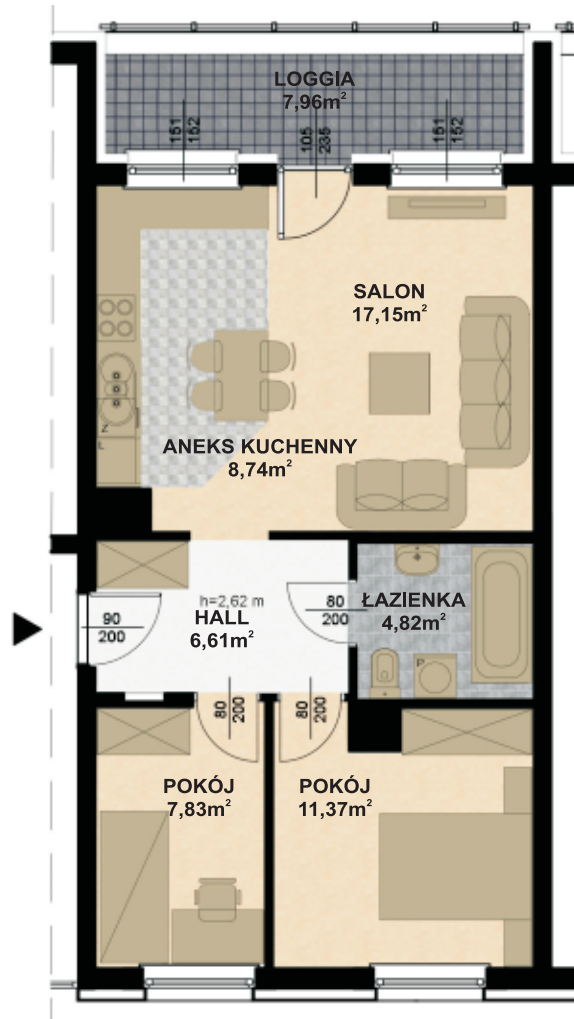
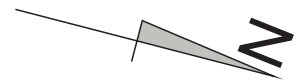
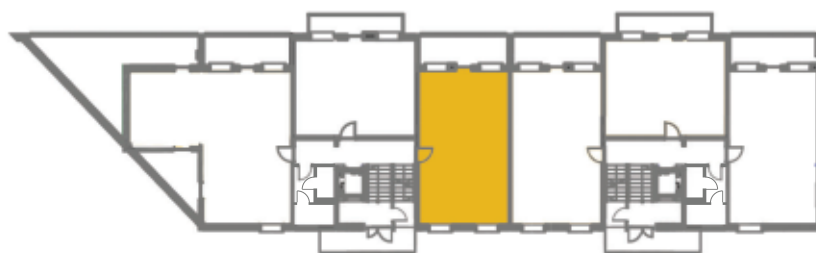


# BUDYNEK MIESZKALNY WIELORODZINNY APARTAMENTY PLENEROWA



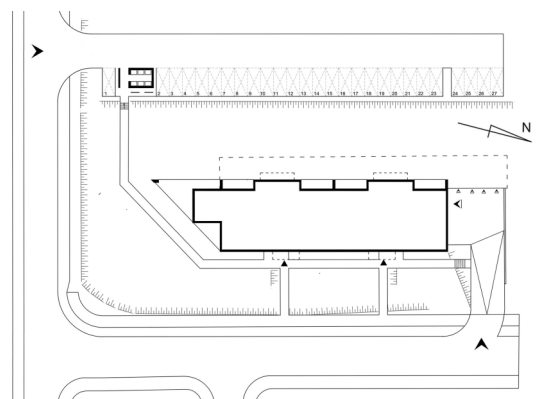
**RZUT PARTERU**  
skala 1:100

**MIESZKANIE 3-pokojowe NR 3**



## POWIERZCHNIA

HALL	6,61 m <sup>2</sup>
ŁAZIENKA	4,80 m <sup>2</sup>
POKÓJ	11,37 m <sup>2</sup>
POKÓJ	7,83 m <sup>2</sup>
ANEKS KUCHENNY	8,74 m <sup>2</sup>
SALON	17,15 m <sup>2</sup>
<b>RAZEM:</b>	<b>56,52 m<sup>2</sup></b>
LOGGIA	7,96 m <sup>2</sup>



Powierzchnię poszczególnych pomieszczeń podano według Polskiej Normy (PN-ISO 9836:1997) jako powierzchnie obliczoną w świetle ścian wykończonych (tynki)