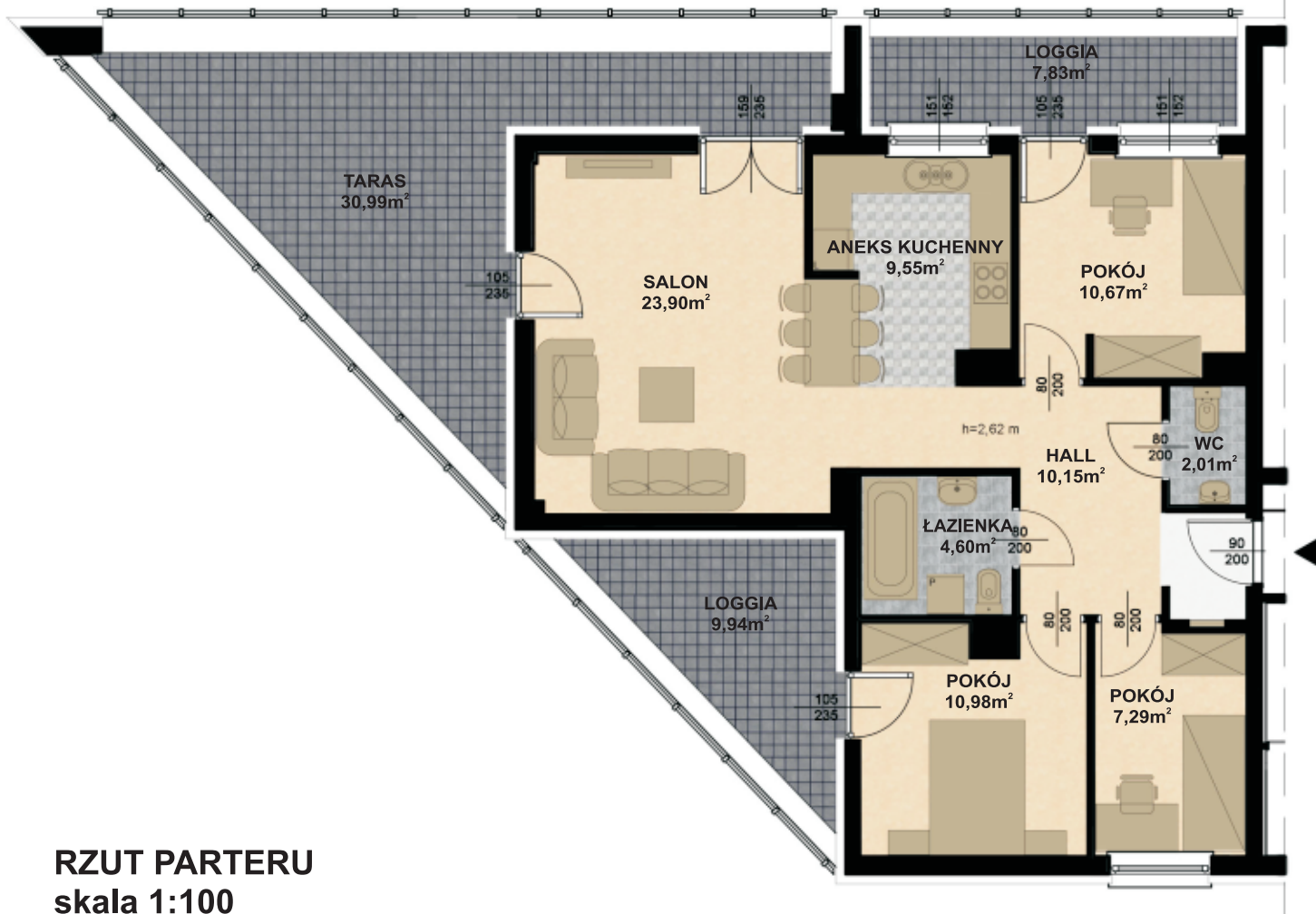
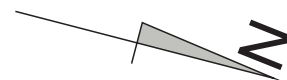
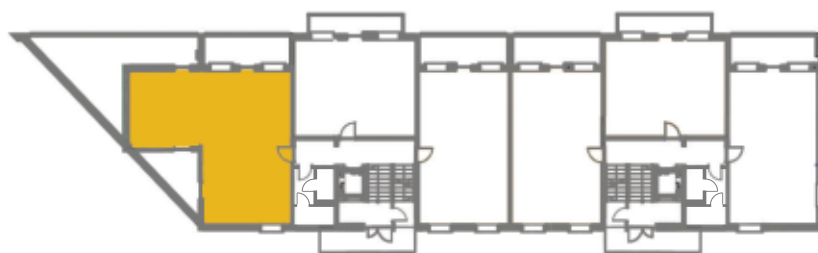


# BUDYNEK MIESZKALNY WIELORODZINNY APARTAMENTY PLENEROWA



**RZUT PARTERU**  
skala 1:100

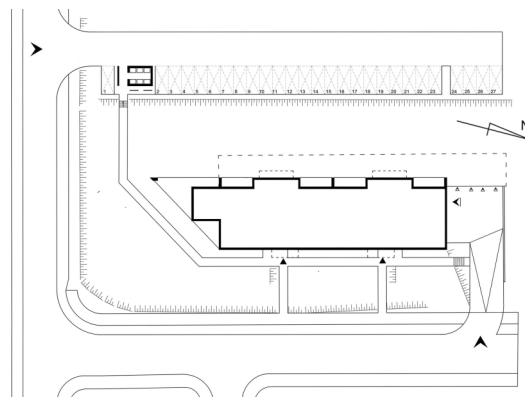
**MIESZKANIE 4-pokojowe NR 1**



## POWIERZCHNIA

HALL	10,15 m <sup>2</sup>
ŁAZIENKA	4,60 m <sup>2</sup>
WC	2,01 m <sup>2</sup>
POKÓJ	10,67 m <sup>2</sup>
POKÓJ	10,98 m <sup>2</sup>
POKÓJ	7,29 m <sup>2</sup>
ANEKS KUCHENNY	9,55 m <sup>2</sup>
SALON	23,90 m <sup>2</sup>

<b>RAZEM:</b>	<b>79,15 m<sup>2</sup></b>
LOGGIA	7,83 m <sup>2</sup>
TARAS	30,99 m <sup>2</sup>
LOGGIA	9,94 m <sup>2</sup>



Powierzchnię poszczególnych pomieszczeń podano według Polskiej Normy (PN-ISO 9836:1997) jako powierzchnie obliczoną w świetle ścian wykończonych (tynki)